

## DETECTOR DE HUMO

Referencia comercial: 2001-030  
Desarrollada por CAVIUS

### LEA ATENTAMENTE EL MANUAL DE USUARIO ANTES DE INSTALAR EL DETECTOR Y CONSERVELO PARA UN USO FUTURO.

El detector de humo de CAVIUS se ha diseñado para domicilios privados, autocaravanas y equipos para autocaravanas. No se recomienda su uso en embarcaciones.

#### Información técnica:

**Diámetro:** 40mm. **Altura:** 42mm (sin base de montaje).

**Tipo de detector:** El detector de humo de CAVIUS es un detector de humo fotoeléctrico.

**Señal de alarma:** La condición de alarma de incendios se indica mediante una serie de tonos repetidos. El nivel acústico mínimo es de 85 dB a 3 metros.

**Pila:** Alimentado por una pila de litio reemplazable 3V CR2 DESAY o Duracell (incluida).

**ATENCIÓN:** El funcionamiento adecuado del detector viene garantizado por el uso de una pila Desay/ Duracell.

**Indicador de baja batería:** Se emitirá un breve pitido y el LED parpadeará cada 48 segundos cuando la pila esté cerca del final de su vida útil. En este estado la pila seguirá funcionando un mínimo de 30 días. Se recomienda cambiar el detector de humo después de 10 años o si ha sufrido algún daño. El detector no se puede insertar en la base si no se ha puesto la pila.



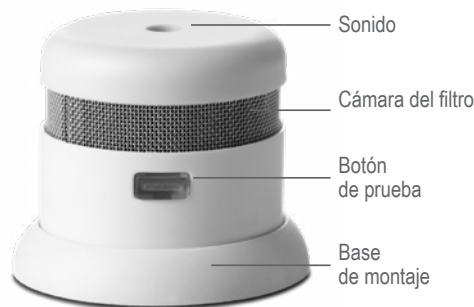
**Sustitución de la batería:** Para sustituir la batería, desenchaje el detector de humo de la base de montaje girándolo en sentido contrario al de las agujas del reloj. Sustituya la batería respetando su polaridad.

Encaje el detector en la base de montaje girándolo en el sentido de las agujas del reloj hasta que haga clic, y pruébelo.

**Colocación:** El detector de humo está diseñado para colocarlo en el techo. El detector de humo debe estar como mínimo a 50 cm de la pared, con al menos un detector por planta y una distancia máxima entre los detectores de humo de 10 metros.

**Señal de alarma:** El detector tiene una señal de alerta visual y acústica. En reposo, el LED parpadeará cada 48 segundos para indicar un funcionamiento normal. En caso de emergencia, el LED parpadeará y el detector emitirá un patrón de sonido de barrido para alertar a los usuarios.

**Función silenciosa:** En caso de que se dé una situación de alarma involuntaria o falsa alarma, pulse el botón lateral. Esto silenciará el detector durante 10 minutos, después de lo cual reanudará automáticamente su funcionamiento habitual.



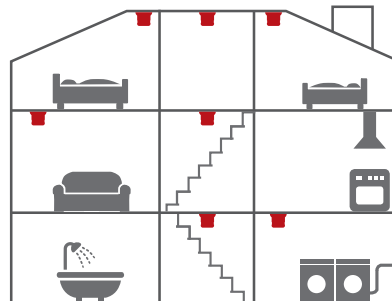
**Mantenimiento:** El detector de humo se debe limpiar una vez por trimestre, y se puede hacer con un paño húmedo. (No abra el detector).

Pruebe el detector al menos una vez por trimestre presionando el botón de prueba. El detector realizará una autocombinación emitiendo una fuerte señal acústica.

#### Los mejores lugares para montar el detector:

- Coloque un detector entre posibles fuentes de incendio y los dormitorios, como mínimo.
- Detectores en cada planta y en los pasillos y escaleras.
- Detectores en cada habitación, tales como dormitorios y salas de estar.
- Coloque el detector donde sea accesible para probar la pila y para su mantenimiento.

Detectores adicionales aumentarán la seguridad.



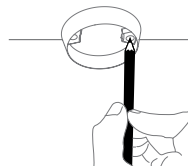
■ Mínimo

#### Instalación del detector:

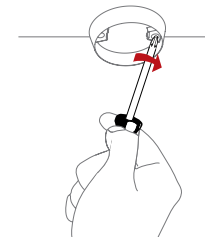
1. Desconecte el detector de la base de montaje girándolo en el sentido opuesto a las agujas del reloj. Utilice el anillo de la base de montaje para marcar los orificios de los tornillos en el techo. Utilice los tornillos y los tapones incluidos para instalar la base de montaje. Una vez que la base de montaje se instale en el techo, conecte el detector girando en el sentido de las agujas del reloj.



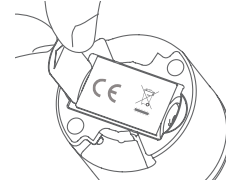
Marque los orificios de los tornillos con un lápiz



Utilice los tornillos y los tacos incluidos para la instalación



2. Saque la tira de aislamiento de la pila como se muestra.



3. Después de montar, pruebe el detector presionando el botón de prueba en el lateral y escuche un tono de alarma alto. **Importante:** La etiqueta del producto no debe quitarse ya que contiene información importante sobre el mismo.

#### El detector NO se puede colocar:

- En habitaciones polvorrientas.
- En la parte superior de techos a dos aguas, en las esquinas del techo o a menos de 50cm de una pared.
- En habitaciones donde la temperatura sea inferior a 4°C o superior a 38°C, o con una humedad relativa no condensada superior al 90%.
- En la cocina, el garaje y la chimenea donde suele haber humedad, gases y humo.

**Localización de averías:** Si el detector de humo se activa sin causa visible, esto podría estar causado por:

- Partículas de polvo en la cámara de humo que se pueden eliminar pasando la aspiradora por la malla.
- Alta condensación de humedad que puede resolverse mediante el secado del detector de humo.

Si el detector de humo no funciona cuando se presiona el botón de prueba, es probable que la pila esté defectuosa. Verifique si la pila está deteriorada y reemplácela. **Pruebe siempre el detector después de reemplazar la pila.**

**Otra información:** No pinte el detector.

**Eliminación:** Deseche la pila y el producto adecuadamente al acabar su vida útil. Se trata de desechos electrónicos que deben reciclarse.

Tenga en cuenta las normativas locales sobre informar a su compañía de seguros con respecto a los detectores de humo instalados.



0333

EN 14604:2005 + AC:2008  
DoP no.: 2001-030

Descargue el documento DoP de: [www.cavius.com](http://www.cavius.com)



La marca CE colocada en este producto confirma su cumplimiento con las directivas europeas que se aplican al producto y, en particular, con las especificaciones técnicas armonizadas de la norma EN 14604 relativa al Reglamento sobre Productos de Construcción 305/2011.

Todos los derechos reservados: CAVIUS Aps no acepta responsabilidad sobre ningún error que pudiera aparecer en este manual. Además, CAVIUS Aps se reserva el derecho a alterar el hardware, el software o las especificaciones descritas en el presente, en cualquier momento y sin previo aviso. Además, CAVIUS Aps no se compromete a actualizar la información contenida en este documento. Todas las marcas comerciales que aparecen enumeradas en este documento son propiedad de sus respectivos propietarios. Copyright © CAVIUS Aps.

Desarrollado por CAVIUS Aps Jultsøvej 16, DK-8600  
Fabricado en P.R.C.