

DÉTECTEUR DE FUMÉE

Référence commerciale : 2001-030
Développé par CAVIUS

MERCI DE LIRE ATTENTIVEMENT CE MODE D'EMPLOI AVANT UTILISATION, ET DE LE CONSERVER PENDANT TOUTE LA DUREE DE VIE DU PRODUIT!

Le Détecteur Avertisseur Autonome de Fumée CAVIUS est conçu pour une utilisation domestique, pour une installation dans un logement individuel, dans les campings cars et caravanes. Il n'est pas recommandé pour les bateaux de plaisance.

Information technique:

Diamètre : ø40mm. **Hauteur:** 42mm. (sans le socle de montage).

Type : Le détecteur de fumée CAVIUS est un détecteur de fumée photoélectrique. Il ne contient pas de substances radioactives.

Signal d'alarme : Un départ de feu est signalé par une série de sons répétés. Le niveau sonore est au minimum de 85 décibels à 3 mètres.

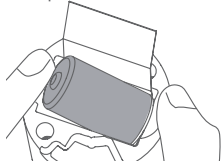
Pile : Alimenté par une pile lithium remplaçable 3V CR2 DESAY ou DURACELL (incluse).

ATTENTION : Le bon fonctionnement de ce détecteur est assuré par l'utilisation de l'une des piles suivantes : DESAY CR2 ou DURACELL CR2.

Indicateur de pile faible :

Un court "bip" sonore retentira et une LED clignotera toutes les 48 secondes lorsque la pile sera proche de sa fin de vie. Ceci continuera pendant au moins 30 jours. Il est recommandé de changer le détecteur de fumée tous les 10 ans, ou si le détecteur de fumée a été endommagé.

Le détecteur ne peut pas être inséré sur sa base si la pile n'est pas installée.



Remplacement de la pile :

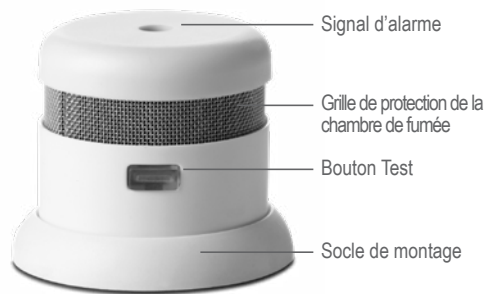
Enlevez le détecteur de son socle de montage en tournant dans le sens inverse des aiguilles d'une montre. Attention : Il existe un risque d'explosion si les piles sont remplacées par des piles de type incorrect. Remplacez la pile en veillant à bien respecter les polarités. Fixez le détecteur dans le socle de montage en tournant dans le sens des aiguilles d'une montre jusqu'à ce qu'il clique, et tester le détecteur.

Emplacement :

Le détecteur de fumée CAVIUS est conçu pour une installation au plafond. Le détecteur de fumée doit être au minimum à 50 cm du mur, avec au moins un détecteur de fumée par étage, et une distance maximum de 10m entre les détecteurs.

Signal d'alarme : Le signal d'alarme est visuel et sonore. En veille, la LED clignote toutes les 48 secondes environ pour indiquer un fonctionnement normal. En mode alarme, la LED clignote et le détecteur émet un son fort et répétitif pour alerter les occupants.

Fonction silence : En cas de déclenchement involontaire ou intempestif de l'alarme, appuyez sur le bouton situé sur le côté du détecteur. Ceci va neutraliser



l'alarme pendant 10 minutes environ. Passé ce délai, l'alarme reviendra automatiquement en conditions normales de fonctionnement.

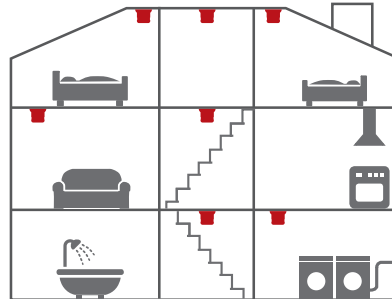
Entretien : Le détecteur de fumée doit être nettoyé au moins une fois par trimestre avec un aspirateur. Il peut être aussi nettoyé avec un chiffon humide (Ne jamais ouvrir le détecteur).

Tester le détecteur une fois par trimestre en appuyant sur le bouton test. Le détecteur va procéder à un auto-test et émettre un signal sonore puissant.

Les meilleurs emplacements pour installer votre détecteur :

- Installez au moins un détecteur de fumée entre les sources de départ de feu potentielles et les chambres.
- Des détecteurs de fumée à chaque étage, dans les couloirs et les escaliers.
- Des détecteurs de fumée dans chaque pièce comme les chambres et les salons/salles à manger.
- Placer le détecteur de fumée de façon à ce qu'il soit atteignable pour le tester et le nettoyer.

L'installation de détecteurs supplémentaires améliore la sécurité.



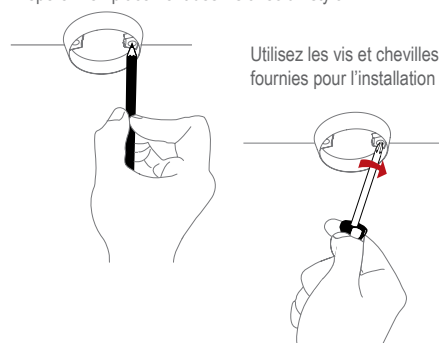
 Minimum

Installation du détecteur de fumée :

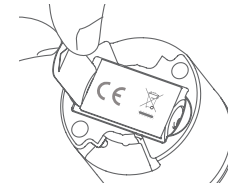
1. Détachez le détecteur de fumée de son socle de montage en le tournant dans le sens inverse des aiguilles d'une montre. Utilisez le socle de montage pour marquer les emplacements des vis au plafond. Utilisez les vis et chevilles fournies pour fixer le socle de montage au plafond. Une fois le socle de montage installé au plafond, fixez le détecteur de fumée en tournant dans le sens des aiguilles d'une montre.



Repérez l'emplacement des vis avec un stylo



2. Retirez la protection isolante de la pile comme illustré.



3. Après l'installation, testez le détecteur de fumée en appuyant sur le bouton test situé sur le côté du produit jusqu'à ce que vous entendiez un son puissant.

Remarque : ne retirez pas l'étiquette du produit car elle comporte des informations importantes relatives au produit.

Le détecteur de fumée ne doit PAS être installé :

- Dans des pièces poussiéreuses
- En haut des plafonds mansardés, dans les coins du plafond ou à moins de 50cm du mur.
- Dans des pièces où la température descend en dessous de +4° C ou dépasse 38°C, ou lorsque l'humidité relative est supérieure à 90%.
- Dans les cuisines, les garages, les pièces avec cheminées où de l'humidité, des gaz ou de la fumée peuvent apparaître.

Dépannage : Si le détecteur de fumée se met à sonner sans raison apparente, les causes possibles sont :

- Des particules de poussière dans la chambre de fumée qui peuvent être enlevées en aspirant au niveau de la grille de protection de la chambre de fumée.
- Une forte humidité provoquant de la condensation, ce qui peut être résolu en séchant le détecteur de fumée.

Si le détecteur de fumée ne fonctionne pas en appuyant sur le bouton TEST, la cause la plus probable est une pile défectueuse. Vérifiez si la pile est épuisée et remplacez là. **Toujours tester le détecteur après avoir remplacé la pile.**

Informations diverses : Ne pas peindre le détecteur de fumée.

Recyclage : Merci de recycler correctement la pile et le produit en fin de vie. Ceci est un déchet électronique qui doit être recyclé.

Merci de consulter la réglementation en vigueur concernant la nécessité d'informer votre assureur sur l'installation de ce détecteur de fumée.



0333

EN 14604:2005 + AC :2008
DoP no.: 2001-030

Téléchargez la DoP (Déclaration de performances) sur notre site www.cavius.com



Le marquage CE apposé sur ce produit atteste sa conformité aux directives européennes qui lui sont applicables, en particulier sa conformité aux spécifications harmonisées de la norme EN 14604 :2005 en regard du règlement 305/2011 relatif aux produits de construction.

Tous droits réservés: CAVIUS Aps n'assume aucune responsabilité pour les erreurs qui peuvent apparaître dans ce manuel. En outre, CAVIUS Aps se réserve le droit de modifier le matériel, le logiciel et / ou les spécifications détaillées dans le présent document à tout moment et sans préavis, et CAVIUS Aps ne s'engage pas à mettre à jour les informations contenues dans ce document. Toutes les marques citées dans ce document sont la propriété de leurs propriétaires respectifs. Copyright © CAVIUS Aps.

Développé par CAVIUS Aps Julsøvej 16, DK-8600
Fabriqué en R.P.C.