

# CAVIUS

## RILEVATORE DI FUMO

Riferimento commerciale: 2001-030  
Sviluppato da CAVIUS

### LEGGERE ATTENTAMENTE LA GUIDA UTENTE PRIMA DELL'USO E CONSERVARLA PER USI FUTURI!

Il rilevatore di fumo CAVIUS è studiato per abitazioni private, camper e roulotte. L'utilizzo non è raccomandato per le barche.

#### Informazioni tecniche:

**Diametro:** 40mm. **Altezza:** 42mm (senza base di montaggio).

**Tipo di rilevatore:** il rilevatore di fumo CAVIUS è un rilevatore di fumo fotoelettrico.

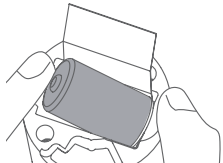
**Segnale di allarme:** Lo stato dell'allarme antincendio è indicato da una serie di suoni ripetuti. Il livello sonoro minimo è di 85 dB a 3 metri.

**Batteria:** Alimentato con una batteria al litio sostituibile 3v CR2 DESAY o Duracell (inclusa).

**ATTENZIONE:** Il corretto funzionamento del rilevatore è garantito dall'utilizzo di una batteria Desay/ Duracell.

**Indicatore batteria scarica:** Verrà emesso un breve "beep" e il LED lampeggerà ogni 48 secondi una volta che la batteria sarà in procinto di scaricarsi. Questa fase continuerà per almeno 30 giorni.

Si raccomanda di sostituire il rilevatore di fumo dopo 10 anni o in caso di danneggiamento. Il rilevatore non può essere inserito nella base se la batteria non è installata.



**Sostituzione di batteria:** Per sostituire la batteria staccare il rilevatore dalla base di montaggio ruotandolo in senso antiorario.

Se le batterie utilizzate come sostituzione non sono corrette, può verificarsi un'esplosione.

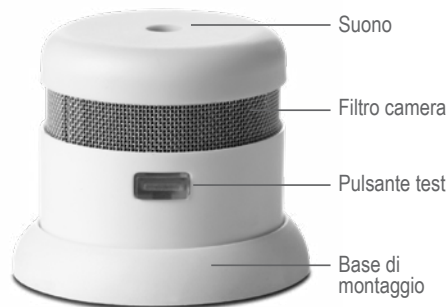
Sostituire la batteria rispettando le polarità.

Inserire l'allarme nella base di montaggio ruotandolo in senso orario fino ad innestarlo e testare l'allarme.

**Posizionamento:** Il rilevatore di fumo è pensato per il montaggio a soffitto. Il rilevatore di fumo deve trovarsi ad un minimo di 50 cm dalla parete, con un minimo di un rilevatore di fumo per piano e una massima distanza tra rilevatori di 10 metri.

**Segnale di allarme:** Il rilevatore ha un tono di avviso sonoro e uno visivo. In stato passivo, il LED lampeggerà ogni 48 secondi per indicare il normale funzionamento. In stato di allarme il LED lampeggerà e l'allarme emetterà un suono generico pensato per mettere in allerta gli inquilini.

**Funzione silenzioso:** In caso di stato di allarme non intenzionale o falso allarme, premere il pulsante laterale. Questo silenzierà il rilevatore per 10 minuti, trascorsi i quali riprenderà la sua normale funzione di allarme.

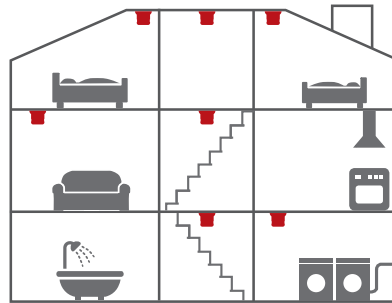


**Manutenzione:** Il rilevatore di fumo deve essere aspirato una volta ogni tre mesi e può essere pulito con un panno umido. (Non aprire il rilevatore). Testare il rilevatore almeno una volta ogni tre mesi premendo il pulsante di test. Il rilevatore eseguirà un test automatico ed emetterà un suono forte.

#### I posti migliori per montare il rilevatore:

- La configurazione minima dei rilevatori prevede il posizionamento di un rilevatore tra le possibili fonti di incendio e le camere da letto.
- Rilevatori su ciascun piano e nei corridoi e trombe delle scale.
- Rilevatori in ciascuna stanza come camere da letto e soggiorni.
- Posizionare il rilevatore in modo da poterlo raggiungere per testare la batteria ed eseguire la manutenzione.

Più rilevatori incrementano la sicurezza.



■ Configurazione minima

#### Installazione del rilevatore:

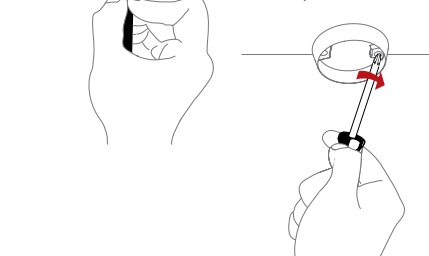
1. Staccare il rilevatore dalla base di montaggio ruotando il piano in senso orario. Utilizzare l'anello della base di montaggio per contrassegnare i fori per le viti sul soffitto. Utilizzare le viti e i tappi acclusi per installare la base di montaggio. Una volta che la base di montaggio è installata sul soffitto, collegare il rilevatore ruotandolo in senso orario.



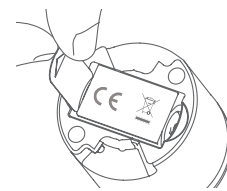
Segnare i fori per le viti con una penna



Utilizzare le viti e i tappi acclusi per l'installazione



2. Strappare la striscia di isolamento della batteria come indicato.



3. Dopo il montaggio, testare il rilevatore premendo il pulsante di test sul lato: verrà emesso un suono forte. **Nota:** L'etichetta sul prodotto non deve essere rimossa, perché contiene informazioni importanti relative al prodotto.

#### Il rilevatore NON può essere posizionato:

- In locali polverosi.
- In cima a soffitti particolarmente spioventi o in angoli del soffitto o entro 50 cm da un muro.
- In locali in cui la temperatura esterna va da +4° a 38°C o supera il 90% di umidità relativa senza condensazione.
- In cucina, garage e caminetti in cui possono svilupparsi vapore, gas e fumo.

**In caso di guasti:** Se il rilevatore si attiva senza causa apparente, questa potrebbe essere:

- Particelle di polvere nella Camera di fumo che possono essere rimosse aspirando il filtro.
- Condensazione di elevata umidità che può essere risolta asciugando il rilevatore.

Se il rilevatore non funziona premendo il pulsante di prova, la causa potrebbe essere un difetto di batteria. In tal caso il rilevatore di fumo deve essere sostituito.

**Altre informazioni:** Non verniciare il rilevatore.

**Smaltimento:** Batteria e prodotto vanno smaltiti correttamente al termine della loro vita utile. Si tratta di rifiuti elettronici da riciclare.

Rispettare le disposizioni indicate dalla propria Assicurazione in materia di rilevatori di fumo installati.

**CE**<sup>17</sup>  
0333

EN 14604:2005 + AC:2008  
DoP no.: 2001-030

Scarica il documento DoP all'indirizzo: [www.cavius.com](http://www.cavius.com)



Il marchio CE apposto sul prodotto conferma la sua conformità rispetto alle Direttive Europee che si applicano al prodotto e, in particolare, la conformità con le specifiche armonizzate della norma EN 14304 relative alla Disposizione sui prodotti da costruzione 305/2011.

Tutti i diritti riservati: CAVIUS Aps non si assume responsabilità di errori contenuti nel presente manuale. Inoltre CAVIUS Aps si riserva il diritto di modificare l'hardware, il software e/o altre specifiche qui indicate in qualsiasi momento senza preavviso. CAVIUS Aps non è tenuta ad aggiornare le informazioni qui contenute. Tutti i marchi commerciali qui elencati sono di proprietà dei rispettivi titolari. Copyright © CAVIUS Aps.

Sviluppato da CAVIUS Aps Julsøvej 16, DK-8600  
Prodotto in Cina

126833 rev2