

# CAVIUS NL

## ROOK MELDER

Commerciële referentie: 2001-030  
Ontwikkeld door CAVIUS

### LEES VOOR GEBRUIK DE GEBRUIKS- AANWIJZING ZORGVULDIG DOOR EN BEWAAR DEZE VOOR LATER GEBRUIK!

De CAVIUS rookmelder is ontworpen voor particuliere woningen, stacaravans en caravaninstallaties. Het wordt niet aanbevolen voor boten.

#### Technische informatie:

**Diameter:** 40mm. **Hoogte:** 42 mm (zonder montagevoet).

**Type alarm:** De CAVIUS rookmelder is een foto-elektrisch rookmelder.

**Alarmsignaal:** De toestand van brandalarm wordt aangegeven door een serie herhaalde tonen. Het minimum geluidsniveau is 85 dB op 3 meter afstand.

**Batterij:** Voeding afkomstig van een vervangbare 3V CR2 DESAY of Duracell lithiumbatterij (inbegrepen).

**AANDACHT:** Correcte werking van de detector wordt verzekerd door gebruik van Desay/ Duracell batterijen.

#### Indicator lege batterij:

Er klinkt een kort "piepje" en een LED knippert om de 48 seconden als de batterij bijna leeg is. In deze fase is er voldoende capaciteit voor minimaal 30 dagen. Aanbevolen wordt de rookmelder na 10 jaar te vervangen of als de melder schade heeft opgelopen. De melder kan niet in de voet worden gestoken als de batterij niet is geplaatst.



#### Batterij vervangen:

Voor het vervangen van de batterij haalt u het rookmelder van de montagevoet af door het tegen de wijzers van de klok in te draaien. Gebruik de ring van de montagevoet om de schroefgaten op het plafond te markeren. Gebruik de bijgeleverde schroeven en pluggen om de montagevoet te plaatsen. Zodra de montagevoet is aangebracht aan het plafond, brengt u de melder aan door dit met de wijzers van de klok mee in te draaien.

Pas op: er is gevaar voor explosie als de batterijen worden vervangen door het verkeerde type.

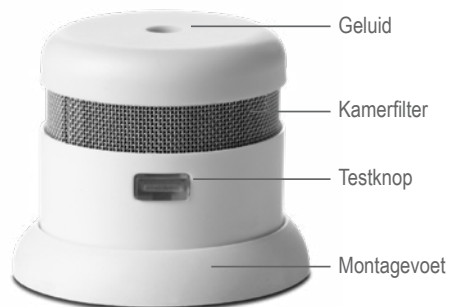
Breng de melder weer aan in de montagevoet door het met de wijzers van de klok mee te draaien totdat het vastklikt en test de melder.

#### Plaatsing:

Het rookmelder is bestemd voor plaatsing aan een plafond. Het rookmelder moet minimaal 50 cm vanaf de muur worden geplaatst, met een minimum van één rookmelder per verdieping en een maximum afstand tussen rookmelders van 10 meter.

**Alarmsignaal:** Het alarm heeft een visuele en akoestische waarschuwingstoon. In passieve staat zal de LED om de 48 seconden knipperen om de normale functie aan te geven. In de alarmstaat zal de LED knipperen en zal het alarm een sirene-achtig geluidspatroon uitzenden om bewoners te alarmeren.

**Onderdrukingsfunctie:** Als het alarm onbedoeld afgaat of bij een vals alarm, drukt u de knop op de zijkant in. Dit zal het alarm 10 minuten onderdrukken, waarna de normale alarmfunctie automatisch weer wordt hervat.



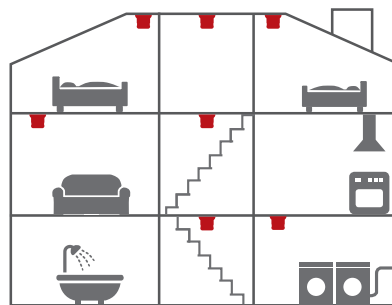
**Onderhoud:** Het rookmelder moet om de drie maanden met een stofzuiger worden gereinigd en kan met een vochtige doek worden afgenomen. (Maak het alarm niet open).

Test het alarm tenminste elke drie maanden door op de testknop te drukken. Het alarm voert een zelftest uit en geeft een luide alarmtoon af.

#### De beste plekken waar de melder kan worden gemonteerd:

- Plaats een melder minimaal tussen mogelijke brandhaarden en slaapkamers
- Plaats een melder op elke verdieping, in hallen en trappenhuisen
- Plaats een melder in elk vertrek zoals slaapkamers en woonkamers
- Plaats de melder op bereikbare plekken voor het testen van de batterij en onderhoud.

Extra melders verhogen de veiligheid.



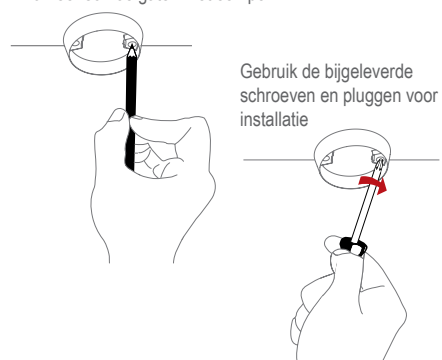
■ Minimaal

#### Installatie de melder:

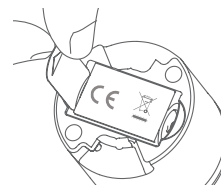
1. Haal de melder van de montagevoet af door het tegen de wijzers van de klok in te draaien. Gebruik de ring van de montagevoet om de schroefgaten op het plafond te markeren. Gebruik de bijgeleverde schroeven en pluggen om de montagevoet te plaatsen. Zodra de montagevoet is aangebracht aan het plafond, brengt u de melder aan door dit met de wijzers van de klok mee in te draaien.



Markeer schroefgaten met een pen



2. Trek de isolatiestrip van de batterij eruit, zoals afgebeeld.



3. Test na montage de melder door op de testknop op de zijkant te drukken, waarna een luide alarmtoon moet klinken.

**Let op:** Het label in het product mag niet worden verwijderd, omdat het belangrijke informatie over het product bevat.

#### De melder mag NIET worden geplaatst:

- In stoffige ruimtes.
  - Bovenin spits toelopen plafonds of in plafondhoeken of binnen 50 cm vanaf een muur.
  - In ruimtes waar de temperatuur lager dan +4 graden of hoger dan 38 graden kan komen of met een relatieve vochtigheid van 90% niet condenserend.
  - In keukens, garages en schouwen waar dampen, gassen en rook kunnen optreden.
- Storingen:** Als de rookmelder afgaat zonder zichtbare reden, kan een mogelijke oorzaak zijn:
- Stofdeeltjes in de rookkamer die kunnen worden verwijderd door het rooster te zuigen.
  - Hoge vochtigheid, condenserend, wat kan worden opgelost door het rookmelder te drogen.

Als de rookmelder niet werkt als op de testknop wordt gedrukt, dan is waarschijnlijk een lege/kapotte batterij de oorzaak. Controleer of de batterij leeg is en vervang deze dan. **Test de melder altijd na vervanging van de batterij.**

**Overige informatie:** Breng geen verf aan op de melder.

**Afvoeren:** Voer zowel batterij als het product aan het einde van de levensduur op de juiste wijze af. Dit is elektronisch afval en moet worden gerecycled.

Let op lokale regelgeving over informatie aan uw verzekering inzake geplaatste rookalarmen.



0333

EN 14604:2005 + AC:2008  
DoP no.: 2001-030

Download DoP document: [www.cavius.com](http://www.cavius.com)



De CE-markering op het product bevestigt dat het product voldoet aan de Europese Richtlijnen die gelden voor het product en dat het in het bijzonder voldoet aan de geharmoniseerde specificaties van de norm EN 14604 inzake de regelgeving voor in de bouw bestemde producten 305/2011.

Alle rechten voorbehouden: CAVIUS Aps aanvaardt geen verantwoordelijkheid voor eventuele fouten in deze gebruiksaanwijzing. Bovendien behoudt CAVIUS Aps zich het recht voor de hardware, software en/of hierin opgenomen specificaties op elk moment en zonder kennisgeving te wijzigen, en CAVIUS Aps verplicht zich niet de hierin opgenomen informatie te actualiseren. Alle hierin opgenoemde handelsmerken zijn eigendom van hun respectievelijke eigenaren. Copyright © CAVIUS Aps.

Ontwikkeld door CAVIUS Aps Julsøvej 16, DK-8600  
Gefabriceerd in P.R.C.